

防音 (BOON) パネル

品名	防音 (BOON) パネル	サイズ	T (mm)	L (mm)	H (mm)	重量 (kg)
		18	40	1819	862	10
		15	40	1514	862	8.5
		12	40	1209	862	7.0
		9	40	904	862	5.5
		6	40	600	862	4.1
		コーナー	40	—	862	1.5

①アルミ樹脂積層複合材 ②アルミフレーム

■特徴

- 凹凸のないフラットパネル
フラット性に優れたアルミ積層複合材をパネル画材として使用していますので、凹凸がなく、都市のビル外装材と同等の高級感を表現します。また、独自の表面意匠によりフレーム表面には接合部材が無く、より高級感を演出します。
- 軽量化パネルの実現
防音性能とパネル強度を従来品より高め、さらに構成素材の軽量化を図り、軽量パネルを実現しました。
- 防錆・防水・耐水性に優れています。
使用金属類はアルミニウム製、もしくはステンレス製ですのでサビの心配が無く、また、給水しない材料で構成されていますので、水洗いも手軽にできます。
雨水による重量アップも無く、常に軽量パネルとしての特性を活かせます。
- 仮設工業会防災基準合格品
燃えにくい金属系部材で構成されていますので、火災の拡大を阻止します。

品名	採光パネル	サイズ	L (mm)	H (mm)	重量 (kg)
		18	1819	857	11.5

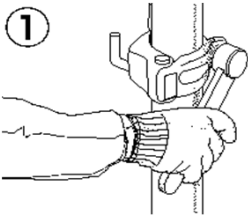
■特徴

- 優れた遮音能力を発揮
明り採りの役目を十分に果たし、現場内を明るくします。また、建設現場の近隣住民の日照権を保護し、防音効果と共に、近隣対策も実現します。
- 高強度・軽量化パネルの実現
暖かさを現場内に提供します。風、雨、雪の侵入を防ぐと共に、太陽熱を取り込むので、冬季並びに寒冷地での現場の保温性の確保に最適です。

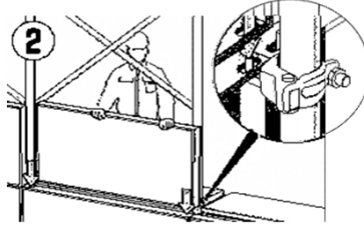
採光パネルは、「ポリカーボネート」を使用した採光性を求める現場に最適な光線透過パネルです。保温性を高め、風、雨、雪を防ぐので気象条件の厳しい現場環境に最も役立ちます。

防音 (BOON) パネル

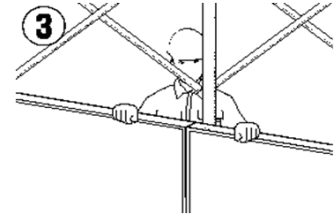
■設置手順



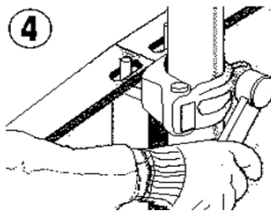
足場パイプにクランプ金具を取付ける。
※クランプのフックは上向き



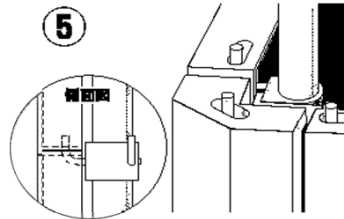
防音パネルを下から出ているクランクフックにクランプ孔を通す。



上のクランプ孔をピタッと合わせる。



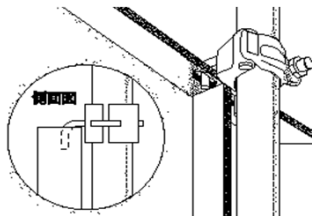
クランプ金具のネジをしっかりと締める。



コーナーパネルを使用する時は、コーナー専用クランプを使用する。

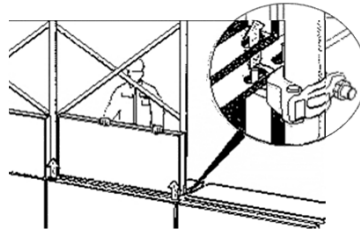
※コーナーパネル、コーナー専用クランプは、限定基準が定められておりません。

■最上段取付け



最上段はクランプのフックを下向きに取付ける。

■解体

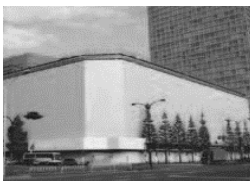
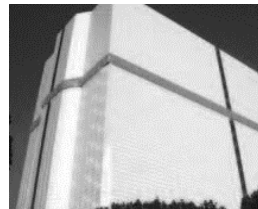
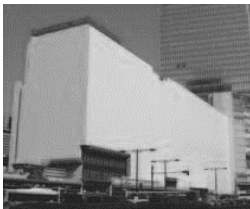


パネルをクランプから外す。

※メバリにテープ等を使用した場合は、テープ等を取り除いてからパネルを外す。

※隣接するパネルが、競り合いで浮いたり外れたりしない様、より安全の為にコーナーパネルの先行バラシや垂直ネットのご使用をお勧めします。

■施工写真



■仮設工業会・防音パネルの使用基準

【取付方法】

- 1) 防音パネル用のクランプの取付けは、 $3.4\text{kN}\cdot\text{cm}$ 以上 $4.4\text{kN}\cdot\text{cm}$ 以下の締付けトルクで行うものとする。
- 2) 防音パネルの防音パネル用のクランプへの取付けは、取付部のかかりしろを大きくとるものとする。
- 3) 最上段の防音パネルの上部は、防音パネル用のクランプのフックが下向きとなるように取付のものとする。
- 4) 防音パネルは隣接するパネル間に隙間のないように取り付けるものとする。
- 5) 防音パネルを取付けた枠組足場のつなぎの取付け感量は、垂直方向 3.6m 以下、水平方向 3.7m 以下とする。
- 6) 風速が 4m を越える強風時においては、倒壊防止対策を施すものとする。