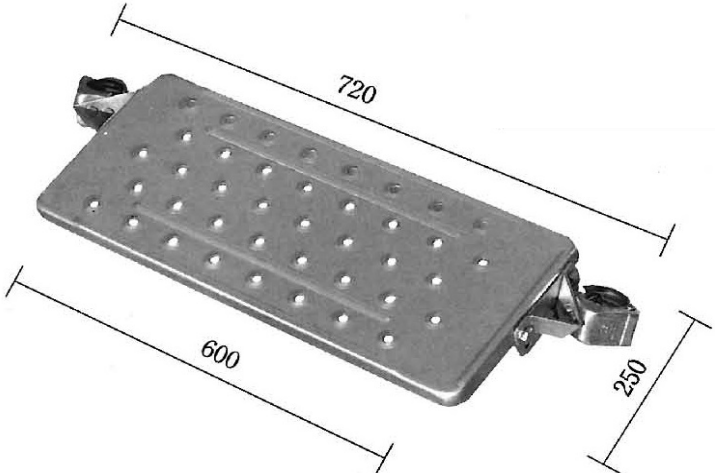
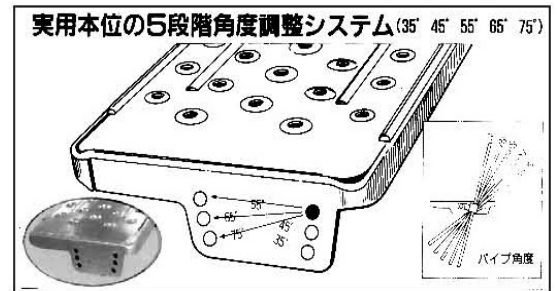
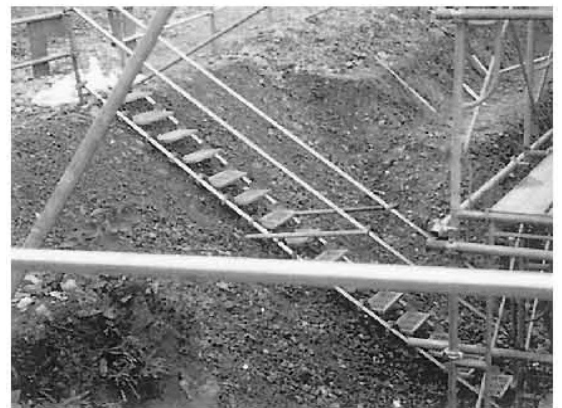



# 自在ステップ・ベランダブリッジ

品名	自在ステップ	品番	N600
		重量	4.8kg
特徴			
1. 錆に強いSPG(亜鉛鉄板)を使用しています。 2. 軽量で強度も抜群です。 3. 踏板の勾配を自由に調整できます。(35°、45°、55°、65°、75°)			
			



## ■自在ステップ施工状況



品名	ベランダブリッジ		
天板高さ(mm)	天板サイズ(mm)	ステップ幅(mm)	取付高さ(mm)
1,540~1,730	480×520	500	1,480~1,670
手摺高さ(mm)	重量(kg)	最大使用荷重(KN)	
900	8.0	1.0	
			

## ■安全性・耐久性にすぐれたベランダステップ

ロック解除するだけで、折り畳みができ、付き重ねが出来るので、運搬やストックに場所をとりません。

脚部はピッチ50mm間隔で4段階調整。  
(最大200mm)